

古代ローマ最高峰の美



日伊国交樹立150周年記念

# ポンペイ 世界遺産 の壁画展

LA PITTURA  
PARIETALE ROMANA A  
POMPEI

2017. 4. 15 (土) → 6. 18 (日)

[主催] 福岡市博物館、西日本新聞社、テレビ西日本、TVQ九州放送 [協賛] 旭化成、大日本印刷、日本通運  
[協力] アリタリア-イタリア航空、日本貨物航空 [学術協力] ナポリ国立考古学博物館、ポンペイ監督局  
[後援] 外務省、文化庁、イタリア文化財・文化活動・観光省、イタリア大使館、イタリア文化会館-大阪、伊日財団、福岡日伊協会、イタリア会館・福岡、福岡EU協会、福岡県、福岡県教育委員会、福岡市教育委員会、福岡市文化芸術振興財団、西日本リビング新聞社、FM FUKUOKA、cross fm、LOVE FM、西日本鉄道、九州旅客鉄道、福岡市タクシー協会、一般社団法人日本旅行業協会、西日本新聞TNC文化サークル、西日本文化サークル連合



福岡市博物館  
Fukuoka City Museum

休館日/月曜日 開館時間/9時30分~17時30分(入館は17時まで)

上: (赤ん坊のテレフォスを発見するヘラクレス) (部分) 後1世紀後半  
ナポリ国立考古学博物館蔵  
© ARCHIVIO DELL'ARTE - Luciano Pedicini / fotografo  
下: ポンペイ遺跡 © Fototeca ENIT, photo: Gino Cianci  
写真提供: イタリア政府観光局



POMPEII





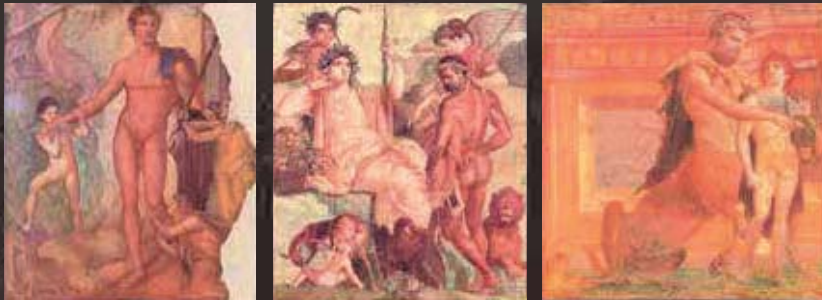


日本初公開!



## 世界遺産ポンペイが誇る門外不出の至宝 眼前に迫る、驚きの描写技術

ヴェスヴィオ山の噴火により封印された南イタリアの古代都市ポンペイ。2000年の時を越え、眠りから覚めた美しき壁画たち。高度な技法や貴重な顔料、高尚なモチーフを駆使して描かれた壁画は、古代ローマの人びとの美的感性や、豊かな暮らしぶりを今に伝えています。



# 奇跡の壁画、九州初上陸!

A. (赤い建築を描いた壁画装飾) 前1世紀後半 考古遺物収蔵庫蔵 B.《天球儀》(部分) 後62-79年 考古遺物収蔵庫蔵 C.《テセウスのミノタウロス退治》 後1世紀後半 ナポリ国立考古学博物館蔵  
D.《赤ん坊のテレフォスを発見するヘラクレス》 後1世紀後半 ナポリ国立考古学博物館蔵 E.《ケイロンによるアキレスの教育》 後1世紀後半 ナポリ国立考古学博物館蔵  
F.《踊るマイナス》(部分) 後1世紀後半 ナポリ国立考古学博物館蔵  
いづれも © ARCHIVIO DELL'ARTE - Luciano Pedicini / fotografo

📷 会場内写真撮影OK!  
※フラッシュ撮影禁止 ※三脚などの使用はできません

### 関連イベント

**ヤマザキマリ×とり・みき『プリニウス』スペシャル・トーク**

ポンペイ終焉の時代に活躍した博物学者プリニウスを主人公とする話題の漫画『プリニウス』を連載中のお二人によるスペシャル・トーク。

日時 — 4月16日(日)13時30分～15時(13時開場)

会場 — 福岡市博物館 1階講堂 出演 — ヤマザキマリ、とり・みき(漫画家)

参加費 — 聴講無料(要事前申込) ※ただし本展の観覧券もしくは半券が必要

定員 — 240名(応募者多数の場合は抽選)

応募方法: イベント名、郵便番号、住所、氏名(ふりがな)、電話番号、参加人数(1件につき、最大2名まで受付可)を明記の上、郵送、Emailのいずれかで下記までお申し込みください。

申込締切 — 3月31日(金)

お問合わせ・応募先  
〒810-0001 福岡市中央区天神1丁目4-1 西日本新聞イベントサービス内「ポンペイ展」係  
Email: pompei@nishinippon-event.co.jp TEL: 092-711-5491(平日9時30分～17時30分)

**ギャラリートーク**

本展担当学芸員によるギャラリートークを開催します。

日時 — 第2・4水曜日 14時～

会場 — 福岡市博物館 特別展示室

※お申し込みは不要です(ただし本展入場者が対象)。

「世界遺産ポンペイの壁画展」特別番組  
タイムトラベル×ミュージアム  
～奇跡の古代都市・ポンペイに迫る～  
2017年5月上旬にテレビ西日本で放送予定です。

**タイアップイベント**

「イタリアワインフェスティバル2017  
Vino! Vino!! Vino!!! vol.5」

試飲ブースやセミナーでイタリアワインを楽しむイベント。

日時 — 6月18日(日)11時～17時

会場 — ホテルニューオータニ博多(3階「芙蓉の間」)

お問合わせ — トレ・パンビーノ TEL: 092-534-4488

イタリアンマンス“イタリアンド2017”

福岡でイタリアの文化を楽しむイベントを開催。

日時 — 4月～随時開催

お問合わせ — イタリア会館・福岡 TEL: 092-761-8570  
<http://italiakaikan.com/italiando>

### 観覧料

一般 1,500円 (1,300円)	高大生 800円 (600円)	小中生 500円 (300円)
-----------------------	--------------------	--------------------

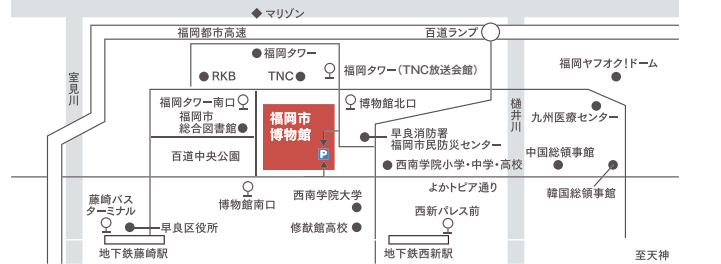
※( )内は前売、20人以上の団体、満65歳以上(シルバー手帳等の年齢を証明できるものを提示)の割引料金。※身体障害者手帳、療育手帳、精神障害者保健福祉手帳(以上の手帳を提示した人の介護者1人を含む)、特定疾患医療受給者証、特定医療費(指定難病)受給者証、先天性血液凝固因子障害等医療受給者証、小児慢性特定疾病医療受給者証を提示の場合は無料。  
◎チケット取扱 = ローソンチケット(Lコード82357)、チケットぴあ(Pコード768-069)、セブンイレブン、イープラス、C/Nプレイガイド、ファミリーマートほか主要プレイガイドにて発売。※会期中のチケットは当日料金での販売となります。※チケットは購入の際に各プレイガイドによって各種手数料がかかる場合があります。

公式サイト <http://www.nishinippon.co.jp/cp/pompei/>  
福岡会場公式 [facebook](#) [twitter](#) 世界遺産 ポンペイの壁画展(福岡)@pompei\_fuk

**福岡市博物館**  
Fukuoka City Museum

〒814-0001 福岡市早良区百道浜3丁目1-1  
TEL: 092-845-5011 FAX: 092-845-5019  
<http://museum.city.fukuoka.jp/>

### 交通のご案内



- 市営地下鉄: 博多駅から約13分、天神駅から約7分 ▶ 西新駅(1番出口)より徒歩約15分
  - 西鉄バス: 《博多から》博多バスターミナル1F5-6番のりばから約25分(天神から)天神バスセンター前1Aのりばから約20分 ▶ 博物館北口、福岡タワー南口、博物館南口下車徒歩約5分
  - 車: 都市高速百道ランプより約3分(無料駐車場250台、大型バス10台)
- ◎土日祝や会期末は駐車場や周辺道路が混雑します。公共交通機関をご利用ください。