

その他の施設・設備



【総合受付】

博物館でのご質問は、正面玄関に入って右側の総合受付、またはスタッフにお気軽にお声がけください。



【エレベーター】

1階正面玄関に入って左側、ミュージアムショップの向かいにあります。



【車いす・ベビーカー貸出】

1階総合受付にて、貸出しています。



【ロッカー】

1階と2階にそれぞれあります。ご使用には100円硬貨が必要です。使用后、お金は戻ります。



【ご飲食】

館内にレストラン、カフェはありません。持ち込みの飲食が可能な喫茶・談話室が2階にあります。前庭の景色も楽しめます。尚、1階ではペットボトルや水筒など、中身がこぼれにくい形状の容器に入った飲み物はお撮りいただけます。



【自動販売機】

建物の西側、外のオープンテラスにあります。



【授乳室】

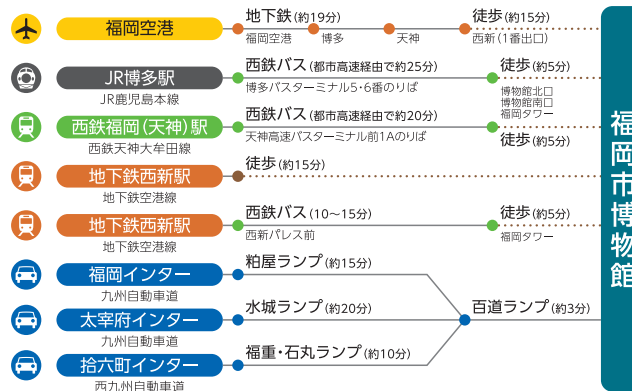
1階正面玄関に入って右側、東口近くにあります。



【多目的トイレ・ユニバーサルシート】

多目的トイレは1階正面階段下、2階企画展示室横にあります。ユニバーサルシートは2階、オストメイトは1階にあります。

交通案内



敷地内に無料駐車場があります(250台、大型バス10台)

利用案内

開館時間 | 午前9時30分～午後5時30分まで(入館は午後5時まで)

休館日 | 月曜日(月曜日が祝祭日の場合は開館し、翌平日に休館)
※7月、8月の開館情報はHPをご確認ください。 ※年末年始の休館日は12月28日から1月4日まで

常設展・企画展観覧料(共通) ※文化の日(11月3日)は常設展・企画展を無料でご覧いただけます。

区分	個人	20名以上の団体
一般	200円	1人につき150円
高・大生	150円	1人につき100円

※中学生以下無料
※身体障害者手帳・療育手帳・精神障害者保健福祉手帳(以上の手帳を提示された方の介護者1人を含む)及び、特定疾患医療受給者証・特定医療費(指定難病)受給者証・先天性血液凝固因子障害等医療受給者証・小児慢性特定疾患医療受給者証、福岡市・北九州市・熊本市・鹿児島市民で65歳以上が確認できるものを提示の場合は無料。障害者手帳アプリ[ミライID]も使用できます。
※クレジットカード、電子マネー、QRコード決済もご利用いただけます。詳しくは窓口にて。
※チケットの売り場は、2階の各展示室の入口にごございます。



〒814-0001 福岡市早良区百道浜3丁目1-1
TEL:092-845-5011 FAX:092-845-5019
http://museum.city.fukuoka.jp

2023.01

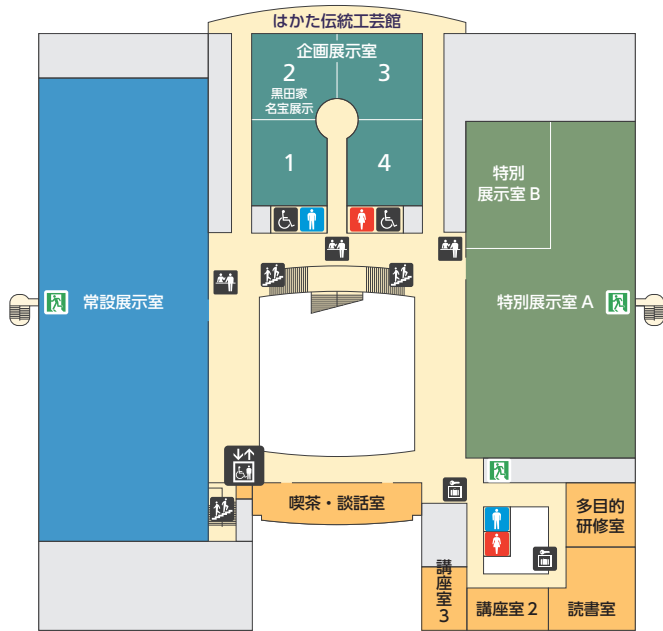
Fukuoka City Museum
Information

福岡市博物館 利用のご案内



福岡市博物館
Fukuoka City Museum

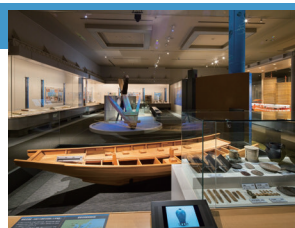
2F



常設展示室

FUKUOKA アジアに生きた 都市と人びと

常設展示室は、アジア諸地域との人・もの・文化の交流がもたらした特色ある歴史と、その歴史が育んだ人びととの暮らしを、紹介しています。



国宝 金印「漢委奴国王」

常設展示は、金印から始まります。金印は、天明4(1784)年に志賀島において発見されました。学校の教科書でもおなじみの文化財です。



博多祇園山笠の昇き山笠

博多祇園山笠は、この地を代表する夏のお祭りです。常設展示の最後には、現代の昇き山「軍師官兵衛之勲」のほか、江戸時代や明治時代の姿もご覧いただけます。

企画展示室

さまざまなテーマから 「ふくおか」を語りつくす展示

企画展示室では、博物館の収蔵資料や地域の文化財を紹介しています。企画展示室2では、江戸時代の福岡藩主・黒田家の名宝も展示しています。黒田節でおなじみの名鎧「日本号」は通年で公開しています。



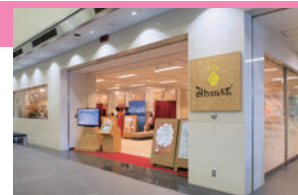
特別展示室

日本や世界各地の歴史や文化に関する多種多様なテーマの展示会を、年間5～6本開催しています。



体験学習室 (みたいけんラボ)

「アジアの遊戯」をテーマとして、様々な国や地域の道具を展示しています。



ミュージアムショップ

金印のレプリカをはじめ、博物館資料をヒントにしたオリジナルグッズを取りそろえています。博物館が独自に編集した図録、「新修 福岡市史」などの刊行物もお求めいただけます。



1F







はかた伝統工芸館

博多織や博多人形など展示・販売、福岡の伝統工芸品の魅力を発信しています。



お客様へのお願い

たいせつな文化財を次の世代に伝えていくため、また、すべての方に心地よく過ごしていただくため、みなさまのご協力をお願いします。

-  館内では指定された場所以外での飲食をご遠慮ください。アメやガムを口にされたままの入館、ふたや栓のない容器入り飲料の持ち込みもお控えください。
-  ペットを連れてのご入館は、ご遠慮ください。ペットのお預かりもいたしておりません。※盲導犬、介助犬、聴導犬は伴ってご入館ください。
-  傘・日傘の持ち込みは、ご遠慮ください。傘立てをご利用ください。折り畳み傘は、バッグにおしまってください。
-  館内は、禁煙です。