

HARUNOBU from the Museum of Fine Arts,
BOSTON
 ボストン美術館浮世絵名品展

世界が認めた
浮世絵師
 130年ぶりの
 里帰り!

鈴木春信「伊達達無僧姿の男女」(部分)
 明和6-7年(1769-70)頃
 William Sturgis Bigelow Collection, 11.19712
 Photograph © Museum of Fine Arts, Boston

同時開催!

2018年 **7/7(土) - 8/26(日)**

開館時間: 9時30分~17時30分(入場は17時まで)
 ※7月21日から閉幕までの金・土・日曜日、および8月13日・14日・15日は20時まで開館(入場は19時30分まで)

会場: 福岡市博物館 特別展示室 A

休館日: 月曜日 ※ただし7月16日・8月13日は開館、7月17日・8月16日は休館

【主催】福岡市博物館、ボストン美術館、西日本新聞社、TVQ九州放送、日本経済新聞社【特別協賛】フィデリティ投信
 【協賛】大伸社【九州展特別協賛】大和ハウス工業【九州展協賛】味の明太子ふくや【協力】日本航空
 【後援】アメリカ大使館、福岡県、福岡県教育委員会、福岡市教育委員会、(公財)福岡市文化芸術振興財団、福岡商工会議所、西日本リビング新聞社、FM FUKUOKA、cross fm、LOVE FM、西日本鉄道、九州旅客鉄道、(一社)日本自動車連盟福岡支部、(一社)福岡市タクシー協会、(一社)日本旅行業協会、西日本新聞 TNC文化サークル、西日本文化サークル連合

This exhibition was organized by
 the Museum of Fine Arts, Boston.

福岡市博物館
 Fukuoka City Museum

EVENT INFORMATION

講演会

「春信とその時代〜ボストン美術館の浮世絵コレクション」

日時: 7月7日(土) 13時~14時30分

会場: 福岡市博物館1階講堂

講師: セーラ・E・トンプソン
 (ボストン美術館 浮世絵版画室長)

※逐次通訳付

定員: 240名(要申込・応募者多数の場合は抽選)

参加費: 無料(本展の観覧券[半券可]が必要)



【申込締切】6月18日(月)必着

応募方法

郵送、FAX、Emailのいずれかで受け付けます。応募のイベント名と日時、郵便番号、住所、氏名(ふりがな)、電話番号、参加人数(1件につき、最大2名まで受付可)を明記のうえ、申込期限までに、下記までお申し込みください。

・郵送先 〒810-0001 福岡市中央区天神 1-4-1

西日本新聞イベントサービス内「鈴木春信展」係

・FAX 092-731-5210 ・E-mail harunobu@nishinippon-event.co.jp

※2名で応募される場合は、それぞれの氏名を明記してください。

※応募多数の場合は抽選とさせていただきます。

※当選者の発表は参加券の発送をもってかえさせていただきます。

※ご応募の際にいただいた個人情報は、本イベントの連絡にのみ使用させていただきます。

【講演会についてのお問い合わせ】

西日本新聞イベントサービス内「鈴木春信展」係

TEL: 092-711-5491 (平日午前9時30分~午後5時30分)

版画体験ワークショップ

「かんたん!春信の空摺風
 オリジナルメッセージカードを作ろう」

日時: 7月28日(土)

〔1回目〕10時30分~〔2回目〕13時30分~ ※所要時間: 40分程度

春信作品には、紙に繊細な凹凸をつける「空摺(からずり)」の技法がよく使われます。一種のエンボス加工で、春信風のぼこぼこ模様が浮かぶメッセージカードが作れます。暑中見舞いや自由研究にどうぞ。

定員: 各回20人(事前申し込み不要・先着順)

対象: 小学生以上 参加費: 500円(本展の観覧券[半券可]が必要)

当館学芸員によるギャラリートーク

会場内で、担当学芸員が作品の魅力を解説します。

日時: 毎週水曜日14時~ ※申込不要

参加費: 無料(本展の観覧券が必要)

春信と夕涼み★トワイライトミュージアム

夏休み期間中の7月21日~8月26日の金・土・日、

8月13日、14日、15日は、20時まで開館時間を延長しています。

しかも、トワイライトタイム(17時半~20時)は、観覧料がおトクに!

1. 「ボストン美術館浮世絵名品展 鈴木春信」の観覧料が200円割引!
2. 国宝 金印などがみられる常設展は、観覧料が無料!

【観覧料】

	【鈴木春信展】	
	当日	前売・団体
一般	1,300円	1,100円
高大生	800円	600円
小中生	500円	300円

【チケット取扱】
 ・ローンチケット(Lコード81675)
 ・チケットぴあ(Pコード769-000)
 ・セブンイレブン・イープラス
 ・ファミリーマートほか
 主要プレイガイドにて発売。

「鈴木春信」

「幽霊・妖怪画の世界」

両展観るとおトク!

当日会場にて、「鈴木春信展」チケットを提示すると

300円割引で「幽霊・妖怪画の世界展」を
 ご覧いただけます。

※未就学児は無料。※前売・団体等...前売、20人以上の団体、満65歳以上(シルバー手帳等の年齢を証明できるものを提示)、外国の方(パスポート、在留カードなど国籍の証明できるものを提示)の割引料金。
 ※身体障害者手帳、療育手帳、精神障害者保健福祉手帳(以上の手帳を提示した人の介護者1人を含む)、特定疾患医療受給者証、特定医療費(指定難病)受給者証、先天性血液凝固因子障害等医療受給者証、小児慢性特定疾病医療受給者証を提示の場合は無料。



展覧会公式ホームページ <http://harunobu.exhn.jp/>

山田全自動とめぐる!
 春信展みどころダイジェスト



“現代の浮世絵師”としてインスタグラムで大人気の山田全自動さんと、春信展の見どころを学びながら会場内を巡る、面白楽しいツアー。

日時: 7月27日(金)・8月17日(金)

〔各日〕18時30分~19時30分 ※申込不要

参加費: 無料(本展の観覧券が必要)

キモノ割

会期中、着物や浴衣で会場を訪れた方は

当日料金 から100円引き!

※各種割引サービスの併用はできません。



【福岡市博物館】
 〒814-0001 福岡市早良区百道浜 3丁目 1-1 TEL: 092-845-5011 FAX: 092-845-5019
<http://museum.city.fukuoka.jp>

【交通のご案内】

- 市営地下鉄...博多駅から約13分、天神駅から約7分/西新駅[K04]下車(1番出口)徒歩15分
- 西鉄バス...博多バスターミナルF5・6のりばから約25分、天神高速バスターミナル前1Aのりばから約20分-博物館北口、福岡タワー南口、博物館南口、福岡タワー(TNC放送会館)下車徒歩約5分
- 車...都市高速百道ランプより約3分、無料駐車場(250台・大型バス10台)

※土日祝や会期末は駐車場や周辺道路が混雑します。公共交通機関をご利用ください。

HARUNOBU from the Museum of Fine Arts,
BOSTON

知られざる大浮世絵師、
鈴木春信。

鈴木春信は、たった10年の活動しかなく、残された作品もほとんどが海外に所蔵されているため、日本で目にするのが最も難しい絵師の一人です。けれども錦絵の生みの親として、また洗練された美人画の名手として、間違いなく浮世絵の歴史を動かした革新者です。春信を知らずに浮世絵は語れない！

このたび、アメリカ・ボストン美術館で大切に守られてきたコレクションが、約130年ぶりに里帰りします。奇跡的に当時のままの色彩をとどめた、珠玉の150点で春信とその時代をご紹介します。本物と出会える最高の機会をぜひお楽しみください。



左：鈴木春信《夕立》
中判摺物 明和2年(1765) 絵暦
William Sturgis Bigelow Collection, 11.19430



上：鈴木春信《見立玉虫 屋島の合戦》
中判錦絵 2枚続のうち左 明和3-4年(1766-67)頃
Request of Miss Ellen Starkey Bates, 28.195

隠された物語、
見立てを楽しむ

春信の浮世絵にはしなやかな色彩が施されていて、それを読み解くのも楽しみのひとつでした。それは絵巻の中に隠された文字であったり、古典中の有名な場面を見立てた絵だったり、通人受けする江戸の粋を表現しています。

あざやかな色彩、
錦絵という革新

春信が登場するまでの浮世絵は多くて2,3色の素朴な色摺版画(紅摺絵)しかありませんでした。そこに春信の多色摺版画(錦絵)が登場し、浮世絵の技術革新が起きたのです。

右：鈴木春信《八つ橋の男女(見立八橋)》
中判錦絵 明和4年(1767)頃
William Sturgis Bigelow Collection, 11.19462



鈴木春信(1725?-1770)は、錦絵創始期の第一人者として知られる浮世絵師。

- 初々しい恋、古い伝説や物語—
 - 江戸の名所、評判娘—
 - 母と子、庶民の暮らしぶり—
- 繊細な色調と、詩情豊かな作風で親しみやすいテーマを優美に描き、今も昔も国を問わず人々を魅了しています。

世界を魅了した春信の色
華やかな浮世絵の歴史は、
ここから始まった。

右：鈴木春信《子どもの獅子舞》(部分)
中判錦絵 明和4-5年(1767-68)頃
William Sturgis Bigelow Collection, 11.19466

下：鈴木春信《浮世美人寄花 笠森の婦人 卯花》
中判錦絵 明和6年(1769)頃
William Sturgis Bigelow Collection, 11.19515



江戸の日常を
愛おしむ視線

春信の絵の購買層は当初は裕福な人たちでしたが、やがて一般の人々に関心の高いテーマを描くようになり、購買層を広げていきました。江戸の日常風景、実在の茶店の娘や遊女などは世間の人気を博し、後世の浮世絵の展開に重要な方向性を示すことになりました。

若い2人の恋、
瞬間を切り取る

春信が描く江戸の恋人たちの魅力はなんといってもその計算しつくされた繊細な描写にあります。二人の視線、しぐさ、距離、この瞬間しかないという場面を春信は描き出し、先輩絵師たちが手がけてきた若い恋人というテーマを洗練させていきました。

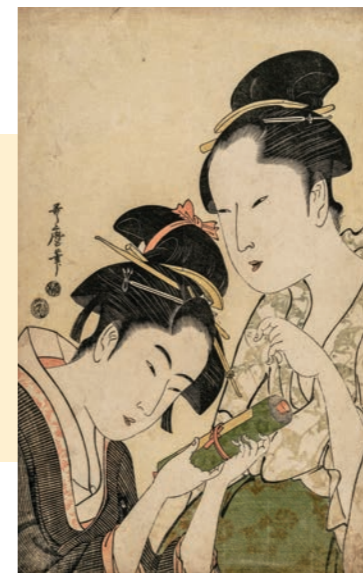
左：鈴木春信《外出の支度》(部分)
中判錦絵 もと明和2年(1765) 絵暦
William Sturgis Bigelow Collection, 11.19447



あの絵師も
リスペクト

春信が実際に活動したのはたった10年に過ぎません。しかし後世への影響ははかりしれず、その死後には春信を慕う人々によって多くの追悼文が書かれ、春信に倣う画風が継承されていきました。

右：喜多川歌麿《お藤とおきた》
大判錦絵 寛政5-6年(1793-94)頃
William Sturgis Bigelow Collection, 11.14282



Photographs © Museum of Fine Arts, Boston

春信展

ここがスゴイ！

春信を日本で観るのは難しい！

現存する春信作品の8割以上は海外にあります。日本で展覧会を開くのが最も難しい浮世絵師と言われる春信の展覧会が、満を持しての開催です。

あまりにも希少な作品！

錦絵草創期につくられた春信の作品は、1図あたりの残存数が極めて少ないことで有名です。会場には、世界で1枚しか確認されていない貴重な作品も並びます。

ボストン美術館は
春信コレクション世界一

ボストン美術館の春信コレクションは、600点以上。これほどの量と質は世界随一です。

色がとにかく美しい！

保存状態の良さで知られるボストン美術館の浮世絵コレクションだからこそ、春信作品の美しさが味わえます。多くの作品は長らく展示せずに秘蔵されていたため、色合いが劣化していません。この時代の錦絵でこれほどよく色をとどめているのは奇跡と言えます。

今だけ！福岡会場で最後です。

出品された春信作品はすべて、展覧会終了後は作品を保護するため、ボストン美術館でも数年間、展示されません。

初めての里帰り品も！

今回出品される作品の約8割が、ボストン美術館に収蔵されて以来はじめての里帰りとなります。

家族みんなで楽しめる！

福岡市博物館では、幽霊・妖怪画の世界展も同時開催！

同時開催

市博でまってるよ〜

2種類の妖怪絵巻を一挙公開！円山応挙や伊藤若冲の作品も！

福岡市博物館所蔵

幽霊・妖怪画の世界

福岡市博物館が誇る日本屈指の幽霊・妖怪画コレクション
約50点とともに、恐ろしくも可笑しい世界へご案内！

会場：福岡市博物館 特別展示室B

観覧料：500円(小学生以上) ※当日券のみ会場にて販売

※未就学児無料。※身体障害者手帳、療育手帳、精神障害者保健福祉手帳(以上の手帳を提示した人の介護者 1人を含む)、特定疾患医療受給者証、特定医療費(指定難病)受給者証、先天性血液凝固因子障害等医療受給者証、小児慢性特定疾病医療受給者証を提示の場合は無料。

【主催】 福岡市博物館、西日本新聞社、TVQ九州放送

※春信展も一緒に観ると、観覧料が300円割引になります。他の割引とは併用できません。詳細は裏面をご覧ください。

鈴木春信《女三宮と猫》(部分)
中判錦絵 明和4-5年(1767-68)頃
William Sturgis Bigelow Collection, 11.19508

