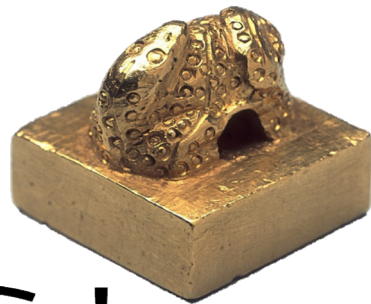


みんなのミュージアム

こく ほう きん いん

国宝金印



つか かた し の使われ方を知ろう！

こくほうきんいん

つか

国宝金印はどのように使われたのでしょうか？

こくほうきんいん かのわのなのこくおう

せいこう

つか

じっさい たいけん

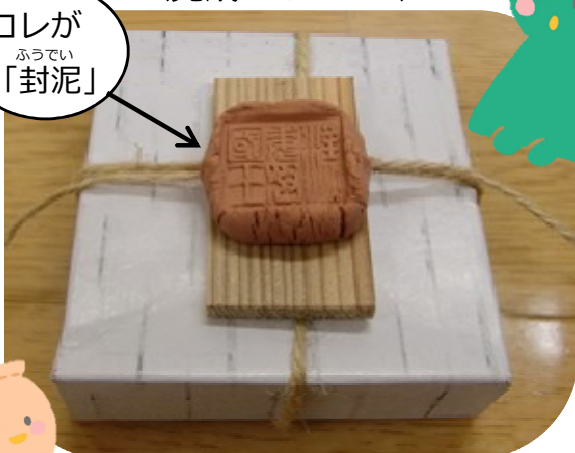
かいさい

国宝金印「漢倭奴国王」の精巧なレプリカを使って、実際に体験するイベントを開催します！

かんせい

完成のイメージ

コレが
ふうでい
「封泥」



どんなイベント？

てがみ か はこ い
お手紙を書いて箱に入れ、
こくほう きんいん つか
国宝金印のレプリカを使って
ふうでい ふういん
「封泥」という封印のしるしを
たいけん おこ
つくる体験を行います。

たいけん しょう じかん やく ぶん
※体験の所要時間は、約30分です。

こんかい

今回のイベントでは、

はるげんてい

はこ



春限定デザインの箱とお手紙で

たいけん おこな

体験を行います！

おたのしみに！

はこ てがみ ふうでい
つくった箱やお手紙、封泥は
も かえ
お持ち帰りOK！

◎ ひにち 2025 ねん 令和7年 3月 22日 (土曜日)

◎ じかん 10時～12時 (受付終了は11:30)

13時～15時 (受付終了は14:30)

◎ ばしょ 福岡市博物館 1階 講座室1

さんか ひ むりょう じぜん よやく ふ よう せんちやく めい
参加費無料、事前予約不要、先着100名まで

くわ

はくぶつかんじょうほう

詳しくは博物館情報をチェック！

ホームページ



X(旧Twitter)



Instagram



と あ さき
問い合わせ先

ふく おかし はくぶつかん

福岡市博物館「みんなのミュージアム」担当

たんどう

ふくおかし さわらくもちま ちょうめ ぼん ごう
福岡市早良区百道浜3丁目1番1号

でんわ

電話：092-845-5011

メール：hakubutsukangakusyu@city.fukuoka.lg.jp