

オリジナル百鬼夜行図巻をつくってみよう

福岡市博物館の宝物「百鬼夜行図巻」の画像データで、オリジナル百鬼夜行図巻をつくれます。  
妖怪をよく観察して、何をしているか考えてみよう。おうちの人やお友達とお話ししながらつくってみてね。

材料／道具



百鬼夜行図巻

用紙6枚 (印刷設定は、

ページサイズ「合わせる」、

「片面印刷」にしよう)

1枚でもあそべるよ



のり



はさみ

あったら便利なもの



定規



カッターボード

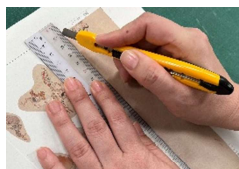


カッター

※けがをしないように、気をつけよう

作り方

1 印刷した紙から、図巻台紙と妖怪を切りとる。



カッターを使うときは  
けがをしないように  
気をつけてね



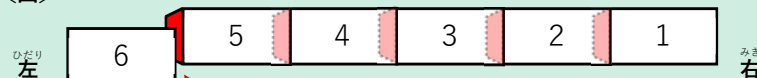
妖怪は自分の好きなように  
切りとってね

2 図巻台紙の〔のりしろ〕に、のりをつけて貼りあわせる。

図巻台紙は、下の図の並びでつなげよう。

※1枚だけの場合は②をとばして③へ進んでね

〔図〕



のりしろを、左側にくる紙の後ろに貼ってね

宝物の  
「百鬼夜行図巻」を  
見たい人はこちら



3 妖怪をよく観察しよう。

おはなし  
しよう

何かが、ばけているかも  
おでこにちゅうもく!



動物かな?  
なんの動物だろう?



4 妖怪を、図巻台紙の

どこに貼るか考えよう。

おはなし  
しよう

何をしているところが  
考えてみよう



できる人は、お話を  
考えてみよう



5 ④で決めた場所に、妖怪をのりで貼ったら

オリジナル百鬼夜行図巻のできあがり!



巻くとはがれやすいので、  
しっかりのりで貼ろう

のりがしっかり乾いたら

左からくるくる巻いて  
輪ゴムでとめて保管しよう

